

Loimu

Puolipyöreä pitsihuivi

Malli: Piia Maria Pekkanen

Koko: yksi koko, leveys 158 cm, pituus keskeltä takaa 60 cm

Langanmenekki: Pirtin Kehräämön Villanka meleerattu karstalanka 140 tex x2, väri Kaski n:o 75 (100% villa) 300g

Puikot: pitkät pyöröpuikot nro 3,5 ja 4

Tiheys: 21 s = 10 cm sileää oikeaa pienemmillä puikoilla

Mallineuleet: *Ainaoikeinneule:* neulo kaikki kerrokset oikein, *sileä oikea:* neulo oikealla oikein ja nurjalla nurin, *pitsineule:* ruutupiirroksen mukaan



Tee näin

Huivi neulotaan avoimena neuleena pyöröpuikoilla. Luo pienemmille puikoille 180 s. Neulo 3 krs oikein. Seuraava krs on op:n krs. Neulo sileää oikeaa lyhennetyillä krs:lla seuraavasti. Neulo krs:n loppuun kunnes puikolla on 1 s jäljellä, käänny, vie lanka työn eteen, nosta ensimmäinen s nurin neulomatta, vie lanka työn taakse ja kiristä lankaa niin, että myös edellisen krs:n silmukka nousee puikolle kaksoissilmukaksi. Tämä kaksoissilmukka neulotaan jatkossa yhtenä silmukkana. Neulo krs:n loppuun kunnes puikolla on 1 s, käänny, vie lanka työn eteen, nosta 1. s nurin neulomatta, vie lanka työn taakse ja kiristä lankaa niin, että puikolle nousee samanlainen kaksoissilmukka kuin työn toisessa reunassa. Neulo krs:n loppuun kaksoissilmukkaan saakka, käänny ja tee kaksoissilmukka kuten edellä. Neulo yht 20 krs lyhennetyillä krs:lla kääntyen aina työn molemmissa reunoissa ennen edellisen krs:n kaksoissilmukkaa. (=molemmin puolin 10 kaksoissilmukkaa). Neulo sitten yht 40 lyhennettyä kerrosta siten, että käänös tapahtuu kun puikolla on 1 s ennen edellisen krs:n kaksoissilmukkaa. (=molemmin puolin 20 kaksoissilmukkaa joiden välissä 1 s). Neulo vielä 16 lyhennettyä kerrosta siten, että käänös tapahtuu kun puikolla on 2 s ennen edellisen krs:n kaksoissilmukkaa. (=molemmin puolin 8 kaksoissilmukkaa joiden välissä 2 s). Neulo lopuksi lyhennettyjä kerroksia siten, että käänös tapahtuu kun puikolla on 3 s ennen edellisen krs:n kaksoissilmukkaa. Jatka näin neuloen kunnes käänösten välissä on 14 s. Työ on nyt 25 cm korkea keskeltä. Katkaise lanka. Siirrä kaikki silmukat vasemmalle puikolle. Seuraava krs on op:n krs. Vaihda suurempiin puikkoihin. Poimi kappaleen reunasta ainoikeinneuleen kohdalta 3 s oikein neuloen ja neulo 1 krs oikein siten, että jokainen kaksoissilmukka neulotaan yhtenä silmukkana, poimi krs:n lopussa ainoikeinneuleen kohdalta 3 s oikein neuloen. =186 s. Neulo vielä 3 krs oikein. Seuraava krs on op:n krs. Neulo kappaleen molemmissa reunoissa 3 reunimmaisella s:lla ainoikeinneuletta koko kappaleen matkalta ja väliin jäävillä s:lla pitsineuletta ruutupiirroksen mukaan. Mallikerta toistuu huivin reunassa sivusuunnassa yht 20 kertaa. Silmukkaluku vaihtelee kerroksittain. Toista mallineuletta ruutupiirroksen osoittamalla tavalla. Viuhkat levenevät korkeussuunnassa aina kolmen viuhkan välein. Huomioi ruutupiirrosta luettaessa, että osa kerroksista toistetaan (merkki: neulo 2x) ennen seuraavaan viuhkaan siirtymistä. Neulo pitsineuletta kunnes kaikki 112 krs:ta on neulottu. Päätä s oikein neuloen.

Viimeistely

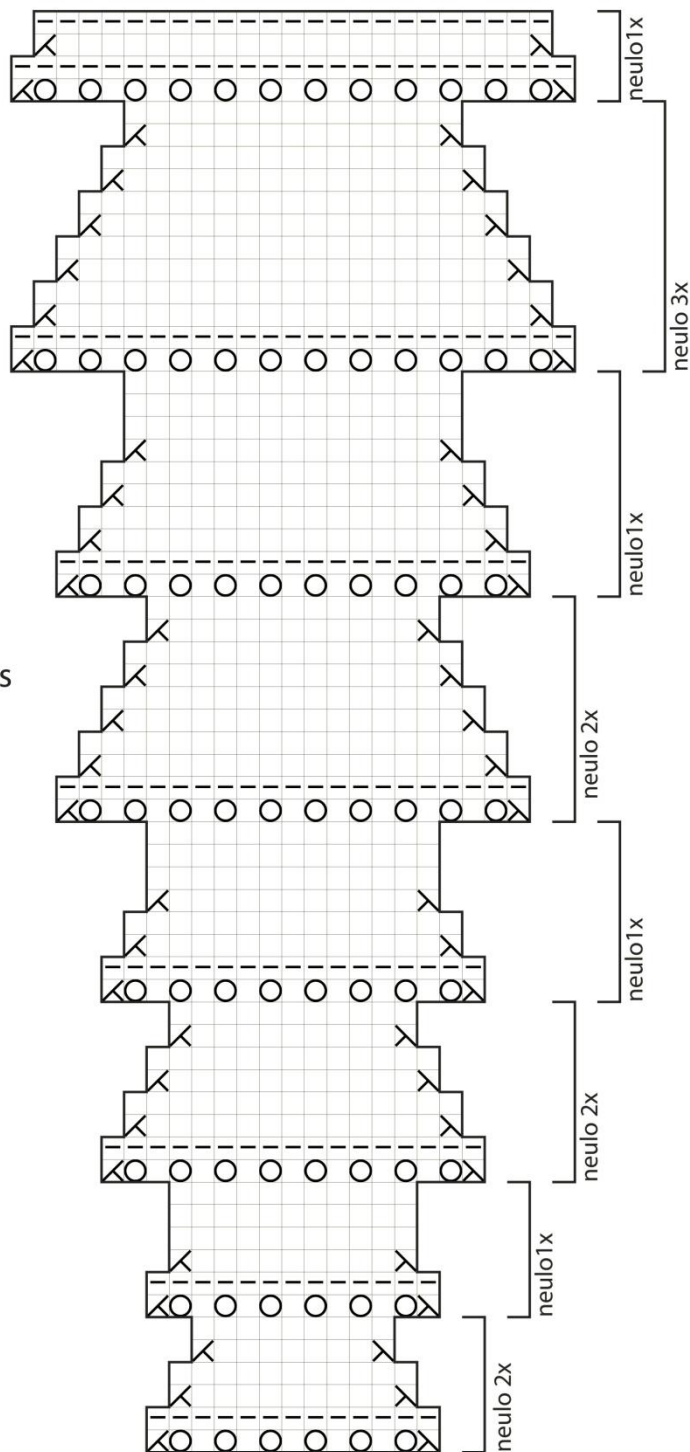
Päätä langanpää. Aseta neule tasolle ja höyrytä villan lämmöillä huivin alareunaa kevyesti kostean harsokankaan läpi. Älä höyrytä pitsineulosta, jottei poimuileva pinta litistyi. Käytä huivin kiinnittämiseen suurikokoista hakaneulaa tai solkea.



Symbolit ja niiden selitykset

- 1 oikea s, neulo oikealla oikein ja nurjalla nurin
- 1 nurja s, neulo oikealla nurin ja nurjalla oikein
- langankierto
- × ylivetokavennus, nosta 1 s neulomatta, neulo 1 oikein, vedä nostettu s neulotun s:n yli
- ↘ neulo 2 oikein yhteen

yht 112 krs
n. 35cm



mallikerta toistuu



(Ohjeen kaupallinen käyttö ja kopiointi muuhun kuin yksityiseen käyttöön kielletty.)